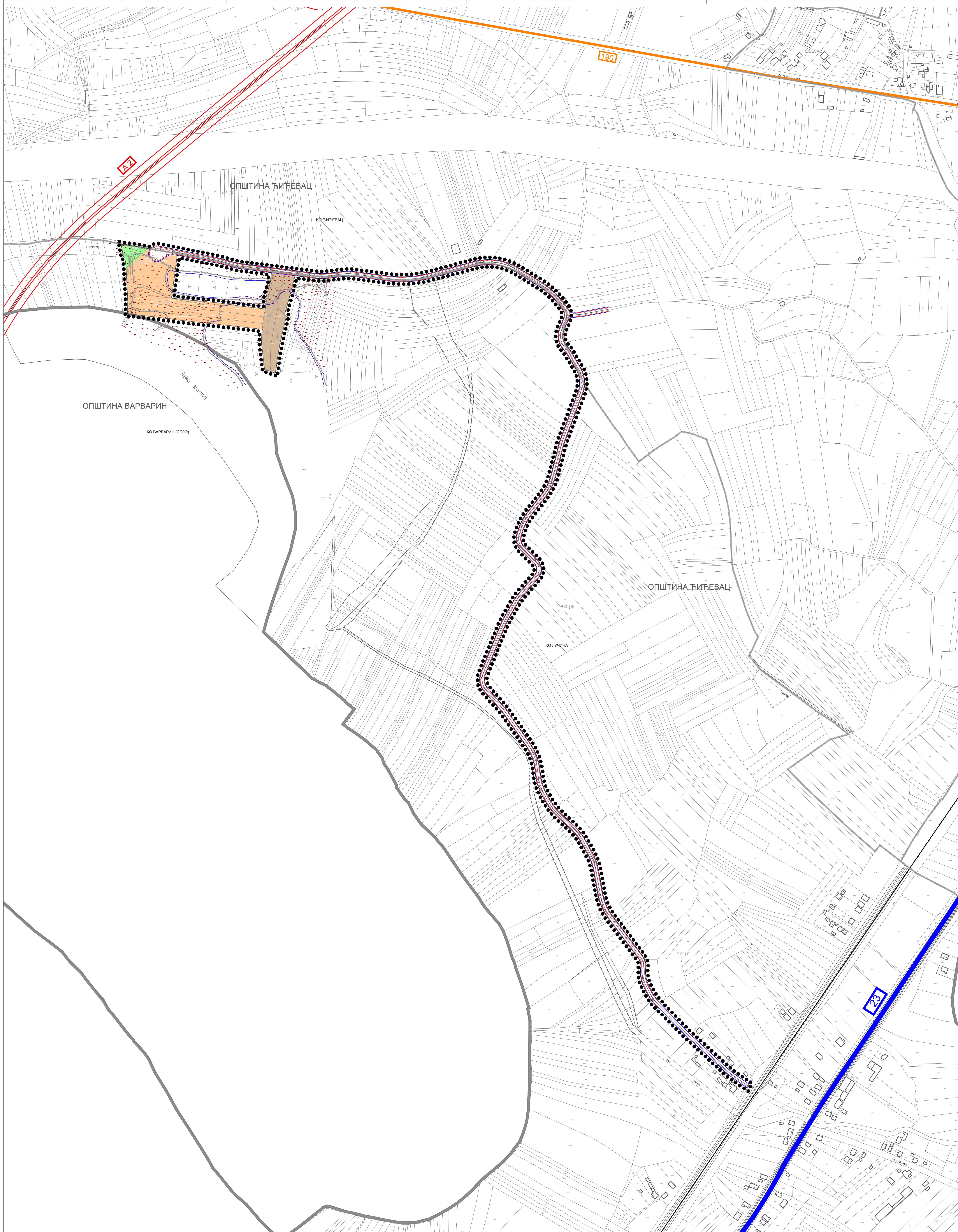


ПЛАН ДЕТАЉНЕ РЕГУЛАЦИЈЕ
ЗА СЕПАРАЦИЈУ ПЕСКА И БЕТОНСКУ БАЗУ
У ЛУЧИНИ
-Нацрт плана-


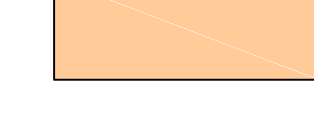


ГРАНИЦА ПЛАНА
СА ПРЕТЕЖНОМ ПЛАНИРАНОМ НАМЕНОМ ПОВРШИНА



ЛЕГЕНДА:

-  ГРАНИЦА ПЛАНА
-  ГРАНИЦА ОПШТИНЕ
-  ГРАНИЦА КАТАСТАРСКЕ ОПШТИНЕ
-  ДРЖАВНИ ПУТ I а реда А2 (Деоница Е761)
-  ДП I б реда бр. 23
-  ДП II а реда бр. 190
-  Железничка пруга
-  Улица у насељу

НАМЕНА ПОВРШИНА

-  ОСТАЛО ЗЕМЉИШТЕ
-  БЕТОНСКА БАЗА
-  СЕПАРАЦИЈА ПЕСКА
-  ЗАШТИТНО ЗЕЛЕНИЛО



Шифра

4-ПДР-22

2023 2.0.

Датум Лист

ЕЛАБОРАТ

ПЛАН ДЕТАЉНЕ РЕГУЛАЦИЈЕ
ЗА СЕПАРАЦИЈУ ПЕСКА И БЕТОНСКУ БАЗУ
У ЛУЧИНИ
-Нацрт плана-

Руководилац израде плана:
Александар Ристић, дипл. инж. арх.

Одговорни урбаниста:
Александар Ристић, дипл. инж. арх.

ПРИЛОГ:

ГРАНИЦА ПЛАНА
СА ПРЕТЕЖНОМ ПЛАНИРАНОМ НАМЕНОМ ПОВРШИНА

Размера:
1:2 500

в.д. Директора:
Иван Грамиза (директор)